

Geert Buelens

2003

Mobile exhibition unit:
Containing light

Geert Buelens

Architect / Architecte / Architect
R. Vandenbranden / A. Peeters / J. Verleysen / J. Einhaus
Collaborators / Collaborateurs / Medewerkers

Kreon

Client / Maître d'Ouvrage / Opdrachtgever

Dirk Wenmakers

Structural Engineer / Ingénieur Stabilité / Ingenieur Stabilität

AIB Vinçotte

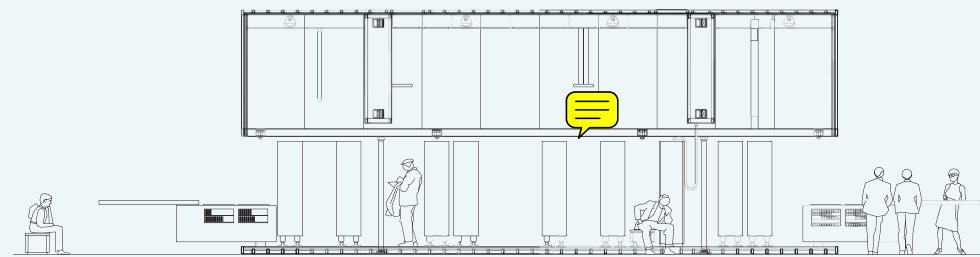
Technical Control / Contrôle Technique / Technische Controle

Budé

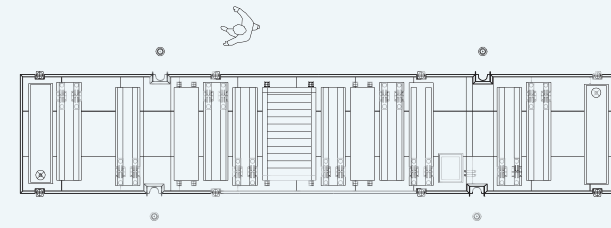
General Contractor / Entreprise Générale / Algemene Aannemer

Serge Brison

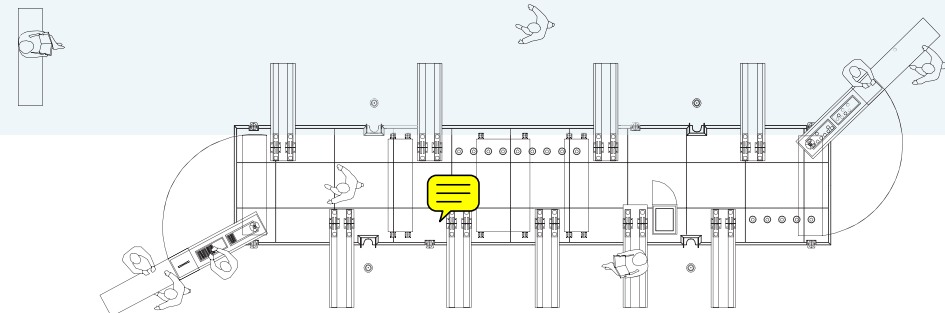
Photographer / Photographe / Fotograaf



ELEVATION



PLANS



0 5 m



Imaginary spaces / Scenarios



Geert Buelens

How does it work? A truck carries the 40-foot container to the exhibition ground and to its GPS-controlled position. Next, the container is jacked up by four 5-metre high computer-controlled hydraulic cylinders, which are integrated into the container. The container is lifted from the truck and deposited on the exhibition floor, where the container base is then released from its body. This body is subsequently lifted to its final height of 5 metres. The Kreon container is packed with exhibition cabinets, which are taken out and as a result of these moves, the volume of the original container is doubled and a rather small initial volume is converted into a spectacular architecture. A butterfly unfolds and discovers new grounds.

Comment cela fonctionne? Un tracteur emmène le conteneur de 40 pieds dans l'espace d'exposition à la position fixée par GPS. Quatre vérins hydrauliques de cinq mètres de hauteur, commandés par ordinateur et intégrés au conteneur, soulèvent le chargement. Celui-ci se soulève donc tout seul de la remorque et se pose sur le sol d'exposition, où le fond du boîtier est détaché. Le boîtier est alors soulevé jusqu'à sa destination finale, 5 mètres au-dessus du sol. Le conteneur Kreon est rempli d'armoires d'exposition, que l'on sort une à une du conteneur. Le résultat de tous ces mouvements est que le volume initial du conteneur est doublé et qu'un volume assez minime se transforme en une architecture spectaculaire. Une chenille se développe en un magnifique papillon, qui part à la découverte de nouveaux univers.

Hoe werkt het? Een trekker rijdt de container van 40 voet in de tentoonstellingsruimte binnen. Vier 5 meter hoge, computer-gestuurde hydraulische cilinders, geïntegreerd in de container, krikken de laadkist op. De container heft zichzelf dan van de oplegger en laat zich neer op de tentoonstellingsvloer waar de bodem van de behuizing wordt losgemaakt. De behuizing zelf wordt dan naar haar eindbestemming 5 meter boven de grond gefild. De Kreon-container zit boordevol tentoonstellingskasten, die een na een uit de container worden gehaald. Het resultaat van die uithaalbeweging is dat het oorspronkelijke volume van de container wordt verdubbeld en een eerder geringe omvang in een spectaculaire architectuur wordt herschapen. Een rups ontpopt zich tot een prachtige vlinder die nieuwe werelden gaat ontdekken.

Containing light